

NATURKUNDE
MUSEUM
STUTT GART



Museumstour

Mammut, Höhlenbär und Rentierjäger

Museum am Löwentor
ca. 45 Minuten, ab 11 Jahren

So findest du den richtigen Weg.

Geh zur Vesperecke im Untergeschoss und dort durch die Glastüre in die Ausstellung.



Die farbigen Linien auf dem Boden führen dich durch die Erdgeschichte.



Die Nummern der Vitrinen stehen immer auf den Rückwänden.



Bei allen Landschaften hängen Infoboxen mit bunten Heften. Steht bei einer Frage „Tipp: Infobox“ ist solch ein Heft gemeint.

Los geht's!

Suche die gelbe Linie auf dem Boden. Folge ihr nach rechts, bis du auf dem Boden ein gelbes Viereck mit einem Mammut siehst. Von deinem Standort aus kannst du die **Tafel 12.1** sehen. Hier fängt die Reise durchs Eiszeitalter an.

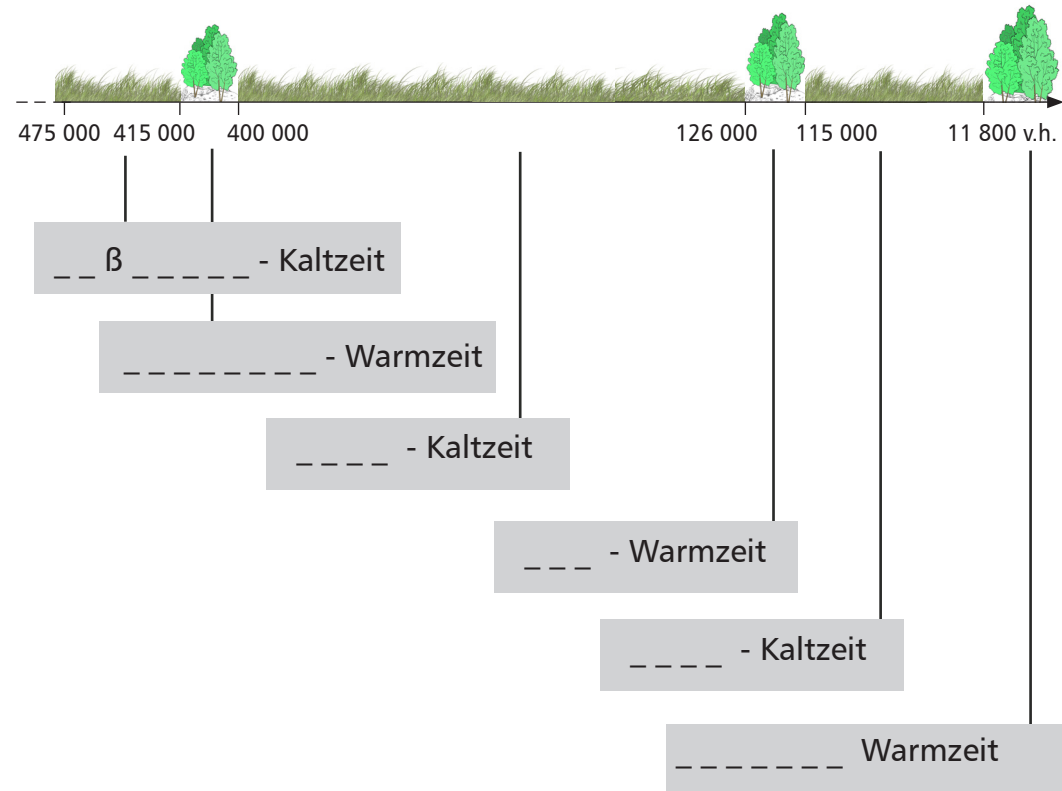


1 2,6 Millionen Jahre Eiszeitalter



Das Eiszeitalter beginnt vor 2,6 Millionen Jahren. Typisch für diese Zeit: Mehrmals wechselten sich walddreiche Warmzeiten und Kaltzeiten mit Gras- und Kräutersteppen ab. In Baden-Württemberg lassen sich die Warm- und Kaltzeiten der letzten 475 000 Jahre nachweisen.

Trage die Namen der Kaltzeiten und Warmzeiten in die grauen Felder ein. Du findest sie auf **Tafel 12.1**.



Folge der gelben Linie nach rechts. Sie führt dich zu zwei Jägern am Neckarufer.



2 Vor 400 000 Jahren am Neckar in Stuttgart

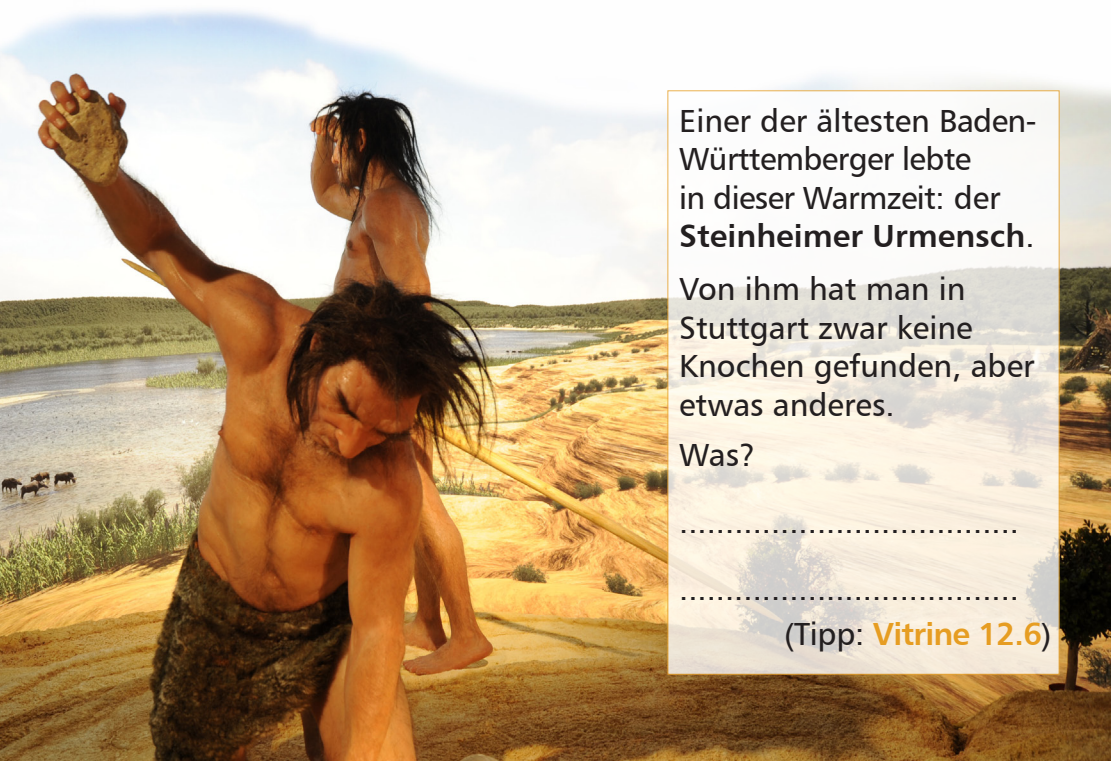


In der Holstein-Warmzeit war es bei uns deutlich wärmer als heute. Dass es warm war, beweisen zahlreiche Reste von Tieren und von Pflanzen, die es eindeutig warm mögen.

Findest du zwei wärmeliebende Tiere? Fülle die Felder aus.
Tipp: **Vitrine 12.8, 12.14.**

Murr- _ _ s _ _ _ ü _ _ _ _

Sumpf _ _ _ _ _ _ _ _ _ _ ö _ _



Einer der ältesten Baden-Württemberger lebte in dieser Warmzeit: der **Steinheimer Urmensch**.

Von ihm hat man in Stuttgart zwar keine Knochen gefunden, aber etwas anderes.

Was?

.....

.....

(Tipp: **Vitrine 12.6**)

Folge der gelben Linie und steige die kleine Treppe hinunter in die Bärenhöhle.



3 Vor 70 000 Jahren in der Bärenhöhle



Den Höhlenbären war es egal, ob es warm oder kalt war. Diese hier lebten in der Würm-Kaltzeit.



Im Sommer ernährten sie sich von saftigen Pflanzen. Den Winter verbrachten sie in Höhlen. Was genau haben sie in den Höhlen gemacht? Tipp: **Schild Infobox.**

Sie verbrachten hier ihre:

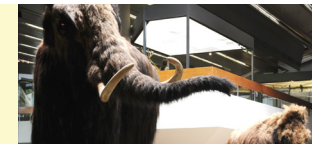
Und Urmenschen?

Ja, es gab welche! Die Entdeckung des Feuermachens und warme Kleidung machten es möglich, dass Urmenschen hier leben konnten: die Neandertaler. Schlechtes Wetter verbrachten sie in Höhlen. Natürlich nie gleichzeitig mit den Bären.

Von den Neandertalern findet man viele Dinge, wie zum Beispiel Werkzeuge. Hier kannst du noch etwas anderes entdecken, das auf ihre frühere Anwesenheit hindeutet. Schau dich gut um. Findest du ihre Hinterlassenschaft? Ein Tipp: Es diente dem Wärmen.

Es ist eine:

Verlasse die Höhle und gehe die kleine Treppe hoch, bis du vor dem großen Mammut stehst.



4 Vor 40 000 Jahren in der Mammutsteppe

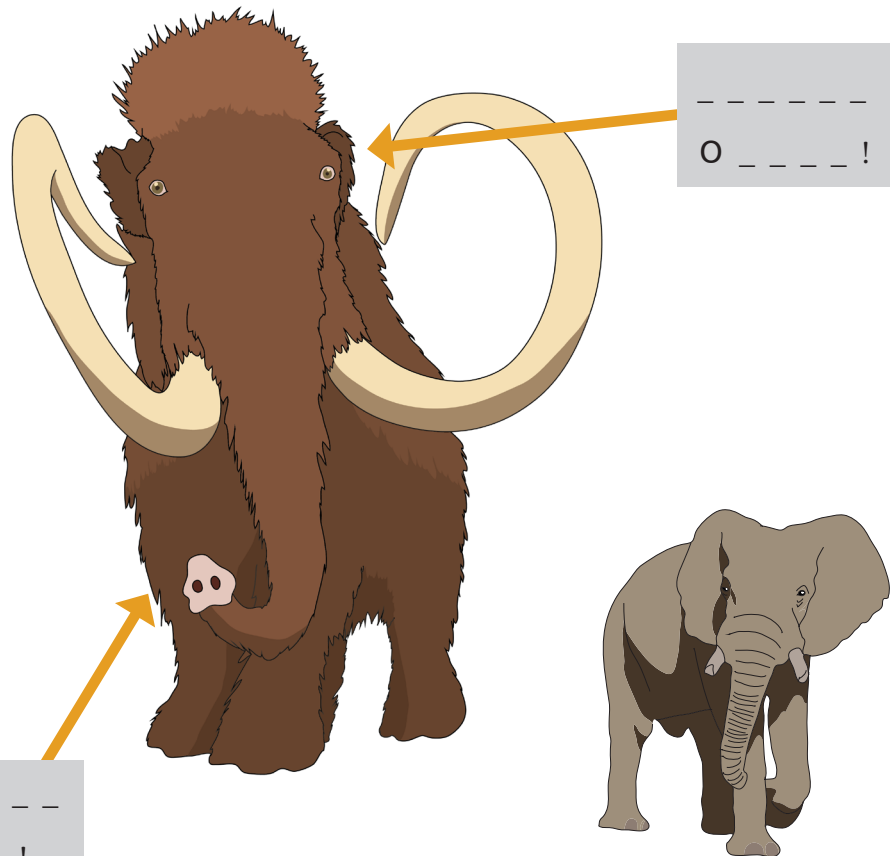


Du bist noch immer in der Würm-Kaltzeit. Schau dir das Diorama an. Ist hier alles dick mit Eis und Schnee bedeckt?

Ja Nein

Kalt war es, aber nicht schneereich. Und es gab nur wenig Wald. Dafür Steppen mit nährstoffreichen Kräutern und Gräsern. Genug Nahrung für alle Pflanzenfresser. Das größte Tier dieser Zeit war das Mammut. Es lebte, gut an die Kälte angepasst, auch rund um Stuttgart.

Beschrifte im Bild zwei wichtige Anpassungen an die Kälte. Tipp: Vergleiche das Mammut mit dem Bild des Afrikanischen Elefanten unten rechts.



_____ !
O _____ !

_____ i _____ !
F _____ !

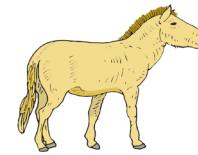
5 Nicht nur Mammuts!



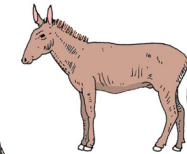
In der Mammutsteppe lebten viele Tiere. Meist findet man heute nur wenige Knochen oder Zähne. Aber diese genügen, um die Tiere zu bestimmen. Du findest sie in **Vitrine 12.27**. Unterstreiche die Tiere, die zusammen mit den Mammuts hier gelebt haben.

Achtung! Es haben sich drei Tiere eingeschlichen, von denen keine Knochen in **Vitrine 12.27** ausgestellt sind. Denn sie lebten nur in Warmzeiten hier.

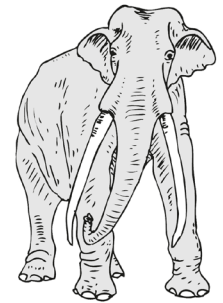
Welche? Durchkreuze sie.



Wildpferd



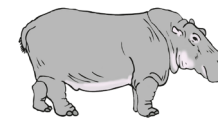
Wildesel



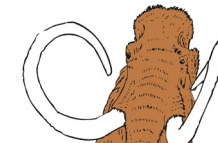
Waldelefant



Riesenhirsch



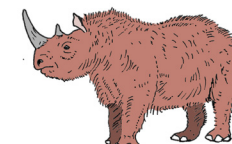
Flusspferd



Mammut



Murmeltier



Fellnashorn



Wasserbüffel

Folge der gelben Linie und geh die große Treppe hoch bis zum Lager der Rentierjäger.



6

Vor 15 000 Jahren im Lager der Rentierjäger



Eine kalte Steppe in der Würmeiszeit in Süddeutschland. Seit Wochen sind unsere Vorfahren, „moderne Menschen“ oder „Homo sapiens“ genannt, auf der Jagd nach Rentieren, Vögeln und Fischen. Sie leben in kleinen Zeltlagern. Dort

zerlegen sie ihre Beute, trocknen Fleisch und Felle, stellen Werkzeuge her und sammeln essbare Pflanzen. So bereiten sie sich auf den Winter vor.

Sie wärmen sich am Lagerfeuer, kochen Suppe und Kräutertees. Bei unserem Bild haben sich fünf Fehler eingeschlichen. Vergleiche das Bild mit dem Diorama. Findest du alle?



1.
2.
3.
4.
5.

Jetzt hast du schon vieles gesehen, aber ein ganz besonderes Fossil musst du unbedingt noch kennenlernen! Gehe ein Stück zurück und suche links die **Vitrine 12.37**.

7 Einzigartig - der Steinheimer Urmensch

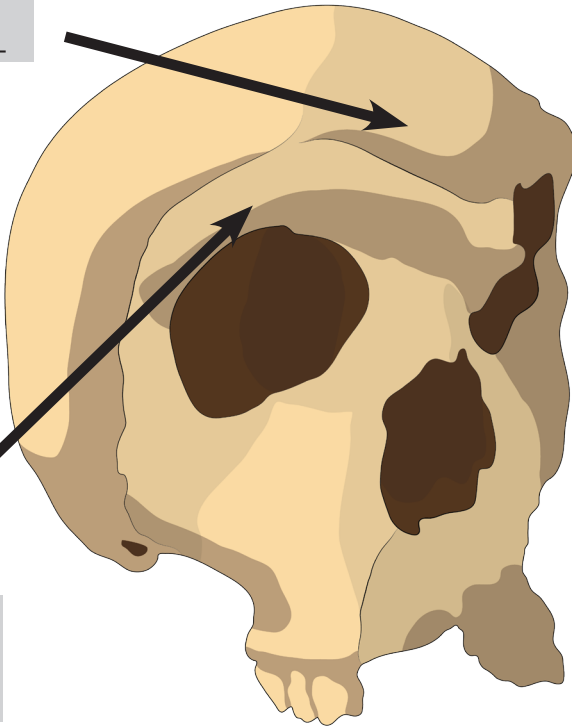


Nicht in Stuttgart, aber in Steinheim an der Murr hat man ihn gefunden. Den vollständigsten Schädel eines Urmenschen in Deutschland, den des „Steinheimers“. Ein Glücksfall!

Wie unterscheidet sich sein Schädel von dem eines heutigen modernen Menschen?

Beschrifte die Abbildung unten mit zwei wichtigen Urmenschen-Merkmalen. Schau in **Vitrine 12.37** bei den ursprünglichen Merkmalen nach.

f _ _ _ _ _ S _ _ _ _ _



Ü _ _ _ _ _ -
w ü _ _ _ _

8 Die Urmenschen Baden Württembergs



Von vier Urmenschen und vom modernen Menschen hat man bei uns in Baden-Württemberg Knochen gefunden. Drei hast du in den Frage 2, 3 und 6 kennengelernt. Trage die Namen in der richtigen Zeit ein. Du findest sie zum Teil auch in **Vitrine 12.38**.

H _ _ _ s _ _ _ _ _	vor 15 000 Jahren
N _ _ _ _ _ _ _ _ _	vor 70 000 Jahren
Reilinger Urmensch *	vor 400 000 Jahren oder jünger
S _ _ _ _ _ _ _ Urmensch	vor 400 000 Jahren
H _ _ _ _ _ _ _ _ _ Urmensch	vor 600 000 Jahren

* Sein Alter kennt man nicht genau.

9 Und fast zum Schluss !



Du hast viel über das Eiszeitalter herausgefunden. Kannst du die Fragen beantworten? Hilfe findest du auf **Tafel 12.48** neben der Tabelle und bei den Fragen 1 und 4.

- Das Eiszeitalter beginnt
- vor 2600 Jahren
 - vor 26 000 Jahren
 - vor 2,6 Millionen Jahren
- In dieser Zeit wechselten sich ab
- Kaltzeiten
 - Ferienzeiten
 - Warmzeiten
- Vor 11 800 Jahren endet die Würm-
- Kaltzeit
 - Warmzeit
- Seither leben wir in einer
- Warmzeit
 - Urzeit

10 Was findet man heute?



Woher weiß man eigentlich so viel über die Menschen, die hier lebten? Das ist so weil man außer ihren Knochen zahlreiche Hinterlassenschaften aus Stein, Holz, Knochen und anderen Naturmaterialien findet.

Einiges siehst du in **Vitrine 12.54**.

Beschrifte die Felder: a. was ist es? b. wie alt ist es?



a.

b.



a.

b.



a.

b.



a.

b.