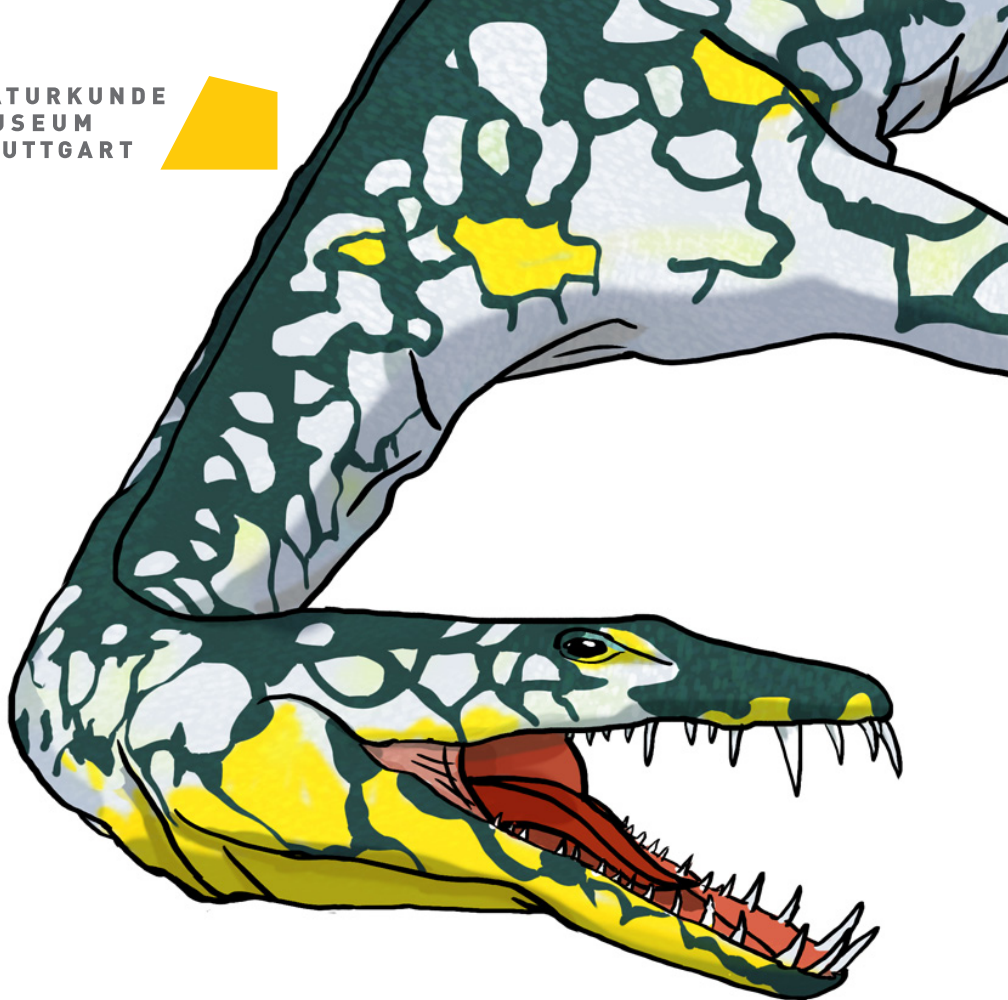


NATURKUNDE  
MUSEUM  
STUTT GART



Museumstour  
**Saurierjagd**

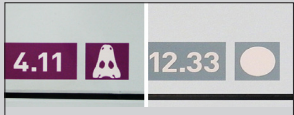
Museum am Löwentor  
ca. 45 Minuten, 8-10 Jahre

## So findest du den richtigen Weg.

Mach dich auf eine Zeitreise zu den Sauriern der Erdgeschichte.



Die farbigen Linien auf dem Boden führen dich durch die Erdgeschichte.



Die Nummern der Vitrinen stehen immer auf den Rückwänden.



Bei allen Landschaften hängen Infoboxen mit bunten Heften. Steht bei einer Frage „Tipp: Infobox“ ist solch ein Heft gemeint.

**Los geht's!**

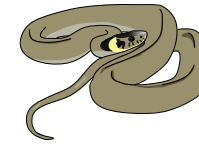
Gehe geradeaus die sechs Stufen hinunter. Du stehst direkt vor der Landschaft „Buntsandstein“.



## 1 Saurier an Land



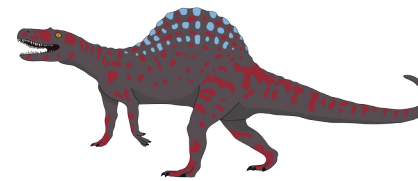
Welche Saurier lebten in der Buntsandsteinzeit vor 250 Millionen Jahren bei uns? Kreuze an.



Natrux



Lagosuchus



Arizonasaurus



Testudo

Neben Knochen kann man auch versteinerte Fußspuren finden. Ein Stück einer Fußspur von Arizonasaurus siehst du hier. Zeichne ein, was fehlt.



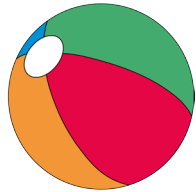
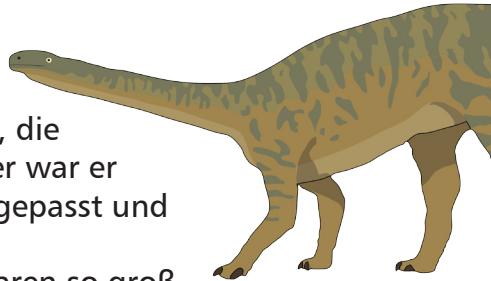
Folge der lila Linie die Treppe hinunter bis zu der Landschaft mit den Langhalsosauriern.



## 2 Saurier an Land



Plateosaurus gehörte zu den ersten größeren Dinosauriern, die es gab. Wie alle frühen Saurier war er gut an das Leben an Land angepasst und legte Eier. Suche sein Nest. Seine Eier waren so groß wie ein...



Wasserball



Tennisball



Fußball

Das frisch geschlüpfte Plateosaurus-Baby bleibt nicht lange allein. Wie viele Geschwister bekommt es noch? Zähle die Eier. Es sind

Viele Dinosaurier hatten wie Liliensternus (Bild rechts) spitze Zähne und waren gefährliche Fleischfresser. Schau dir im Vergleich dazu die Zähne von Plateosaurus an.



Was hat Plateosaurus gefressen? Kreuze an. Tipp: **Infobox**.



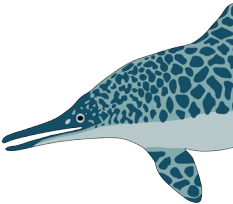
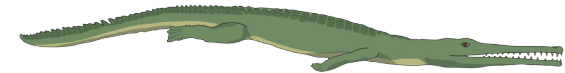
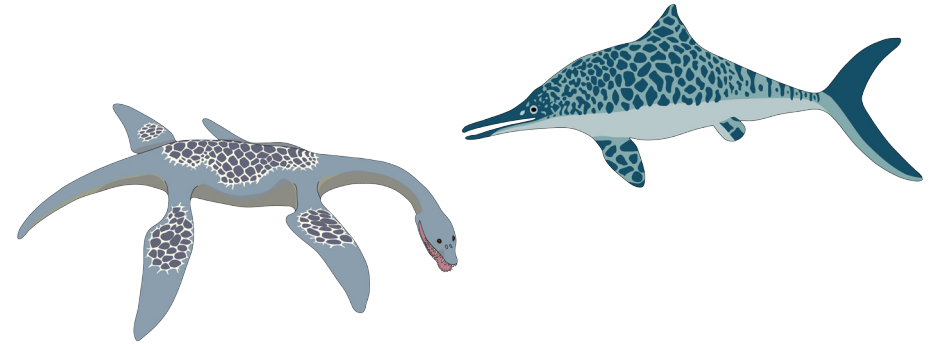
Folge weiter der lila Linie, bis sie blau wird und du eine Unterwasserlandschaft siehst.



## 3 Saurier im Wasser



Die Tiere, die du hier siehst, lebten zwar alle im Wasser, sind aber auf unterschiedliche Weise geschwommen. Betrachte die Tiere genau. Kreise den Teil ihres Körpers ein, der ihnen als Antrieb diente. Tipp: **Vitrine 6.22-26**.



Fischsaurier gehören auch zu den Sauriern. Die meisten Saurier legen Eier. Auch die Fischsaurier? Tipp: **Vitrine 6.39** bei dem freistehenden Fischsauriermodell.

- Sie haben ihre Eier an den Strand gelegt.
- Sie haben ihre Eier ins Wasser gelegt.
- Sie haben gar keine Eier gelegt, sondern ihre Jungen lebend zur Welt gebracht.

Gehe wieder die lila Linie zurück und die Treppe hoch. Folge ihr bis zu einer weiteren Unterwasserlandschaft.



## 4 Saurier im Wasser



Welches dieser Tiere ist der schnellste Schwimmer?  
Verbinde die Tiere mit der Medaille, die sie bei einem Wettschwimmen gewinnen würden.



Das langsamste Tier muss nicht schnell schwimmen können, da seine Beute nicht fliehen kann. Finde heraus, was es frisst.



Tipp: Schau dir seine Zähne (**Vitrine 3.6**) und das Modell im Lebensraum genau an.

Gehe wieder die Treppe hinunter bis zur blauen Linie. Folge ihr, bis du zu der Flugsaurierlandschaft kommst.



## 5 Saurier in der Luft



Nach Land und Wasser haben Saurier den Lebensraum Luft erobert.  
Zeichne die Flügel des Flugsauriers unten ein.



Wie ist der Flugsaurierflügel aufgebaut?

Er besteht aus Knochen und einer  g  t

Tipp: **Vitrine 6.81**

Gehe links an den Flugsauriern vorbei zu den Langhalssauriern. Neben dem Kopf des T. rex liegt der Eingang zum Vogelsaal.



# 6

## Saurier in der Luft?



Dieser Dinosaurier namens Oviraptor hier sieht merkwürdig aus. Was hat er auf seiner Haut?  
Es sind



Zum Fliegen taugten diese ganz bestimmt nicht. Aber nutzlos waren sie trotzdem nicht. Der Saurier konnte sich damit   
Tipp: **Vitrine 5.21.**

Die direkten Nachfahren der Dinosaurier machen das heute noch. Wer von diesen drei Tieren ist damit gemeint und wird deshalb von manchen als „lebender Dinosaurier“ bezeichnet?  
Kreuze das richtige Tier an.

