

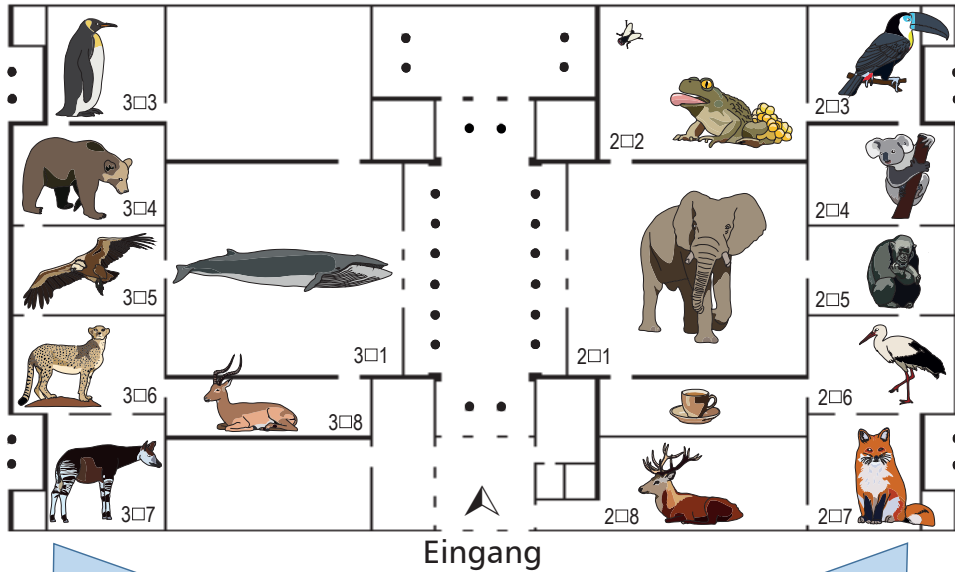
NATURKUNDE  
MUSEUM  
STUTTGART



Museumstour  
**Reptilien**

Schloss Rosenstein  
45 - 60 Minuten, ab 10 Jahren

# Willkommen im Schloss Rosenstein!

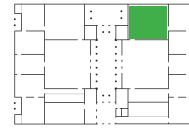


Alle Räume im Museum haben eine Nummer. Links von der großen Säulenhalle beginnen alle Raumnummern mit einer 3.

Rechts von der großen Säulenhalle beginnen alle Raumnummern mit einer 2.

1

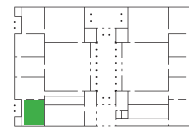
2 ■ 2.56



Die letzten zwei sind näher verwandt. Sie gehören zu den Schuppenkriechtieren.

2

3 ■ 7.04



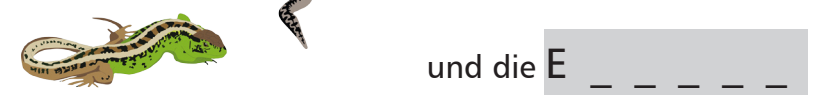
3

3 ■ 6.07



## Reptilien – wer gehört dazu?

Hier bekommst du einen schnellen Überblick über die Vielfalt der heutigen Reptilien. Dazu gehören...



## Reptilien im Regenwald...

Im Amazonas-Regenwald Südamerikas – der Vitrine mit dem Jaguar und dem Faultier – sind Reptilien aller vier Gruppen unterwegs. Suche je ein Beispiel und schreibe den Namen auf. Die Namen findest du in den beiden Multimedialstationen oder auf den Karten.

## ...und in der Wüste

Die Puffotter ist eine in Afrika weit verbreitete Schlange. Ihre Silhouette sieht ein wenig anders aus als die vieler anderer Schlangen. Zeichne sie in das Kästchen.



3 ■ 6.05

### So geht's:

Bei jeder Station deiner Tour ist die Nummer der Vitrine angegeben, in der du Informationen findest.

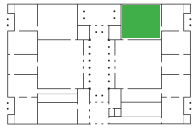
Die **Vitrinennummer** steht links oben in jeder Vitrine. Sie beginnt immer mit der Raumnummer.

3 ■ 6.05 bedeutet zum Beispiel: Gehe in Raum 3 ■ 6 zu Vitrine 5.

Wir wünschen dir viel Spaß bei deiner Museumstour!

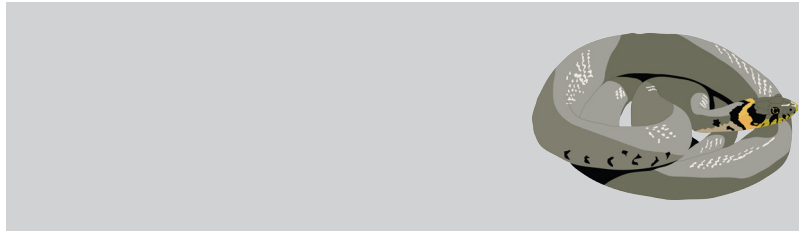
4

2 ■ 2.56



### Haut

Hier siehst du eine Ringelnatter „aus der Haut fahren“. Reptilien lassen sich auf den ersten Blick an ihrer Haut erkennen. Was sind die besonderen Merkmale der Reptilienhaut und welche Vorteile hat sie?



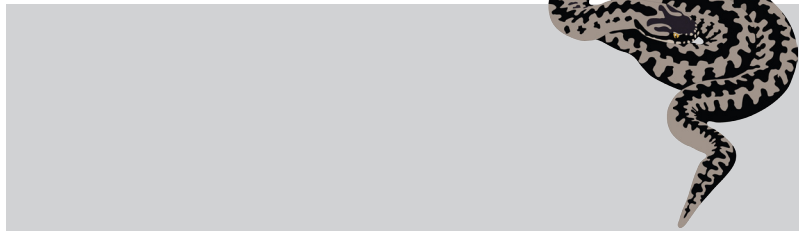
5

2 ■ 2.56



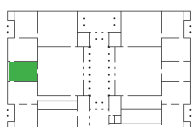
### Sonnen

Warum legen sich Reptilien (wie hier die Kreuzotter) so gerne in die Sonne? Und was machen sie im Winter? Bitte beides gut begründen!



6

3 ■ 5



### Wärmeliebende

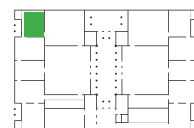
Am Mittelmeer ist es im Winter nicht so kalt und im Sommer schön warm – ideal für Reptilien. Wie viele verschiedene Reptilien findest du in diesem Raum?

11    13    17

Du kannst auch einen Vogel sehen, der sich fast nur von Reptilien ernährt. Sein Name deutet das auch an:

7

3 ■ 3.04



### Im hohen Norden...

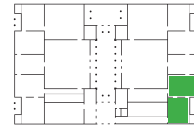
Obwohl Reptilien Wärme lieben, überleben manche auch in sehr kalten Gebieten. Welche Arten schaffen es bis zum Polarkreis?

Und mit welchem Trick?

8

2 ■ 6

2 ■ 7



### ... und bei uns

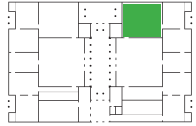
Auch Deutschland hat ein eher kühles Klima und gehört deshalb nicht zu den Lieblingsländern der Reptilien. Insgesamt leben hier nur 14 Arten. Welche davon findest du im Ausstellungsbereich „Heimische Lebensräume“?

Mache eine Artenliste!

| Echsen | Schlangen |
|--------|-----------|
|        |           |

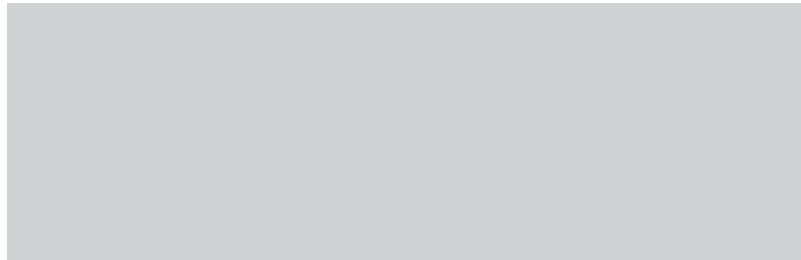
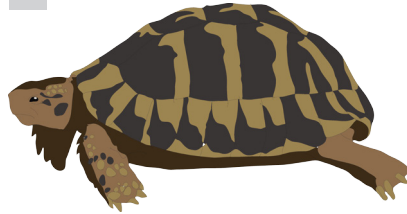
9

2 ■ 2.59



**Zu Land und im Wasser ...**

Die meisten Reptilien sind Landtiere. Manche schwimmen aber auch hervorragend und einige von ihnen leben sogar überwiegend im Wasser. Dazu gehören manche Schildkröten. Welche der beiden ist die Wasserschildkröte? Kreuze sie an. Welche Anpassungen bemerkst du?



10

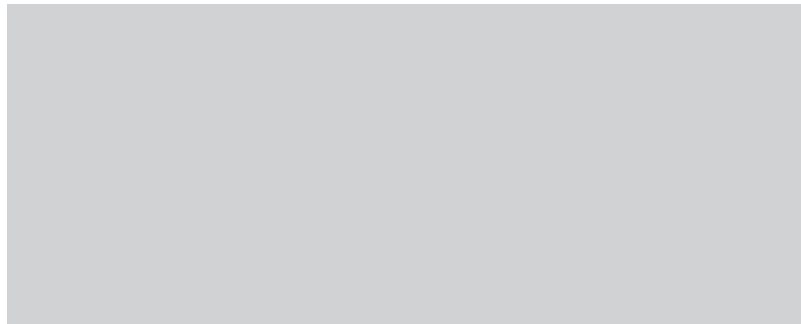
2 ■ 3.01

2 ■ 3.06



**... und in der Luft**

Vögel sind direkte Nachfahren der Dinosaurier. Welche Merkmale des berühmten Urvogels Archaeopteryx passen nicht zu den heutigen Vögeln, wohl aber zu den Reptilien? Vergleiche das Fossil mit dem Reiherskelett und notiere die wichtigsten Unterschiede.



11

**Großes Reptilienrätsel**

Viele Reptilien lassen sich leicht erkennen, manche sehen dagegen sehr merkwürdig aus. Hier kannst du einige dieser Arten herausknobeln.

|   |   |  |   |   |   |   |  |   |  |  |  |   |   |  |
|---|---|--|---|---|---|---|--|---|--|--|--|---|---|--|
|   |   |  | ① |   |   | U |  |   |  |  |  | C |   |  |
| ② |   |  |   |   | Ä |   |  |   |  |  |  |   |   |  |
|   | ③ |  | I |   |   |   |  |   |  |  |  | N |   |  |
| ④ |   |  | O |   |   |   |  |   |  |  |  | K |   |  |
|   | ⑤ |  |   | M |   |   |  | - |  |  |  |   | A |  |

2 ■ 2.63

① „Kriechtiere“ heißen die Reptilien auf deutsch – kein sehr geglückter Name, besonders nicht für diese Art, die sogar durch die Luft gleiten kann.



3 ■ 8.02

② Diese Echse kann ihre Augen unabhängig voneinander bewegen und sich mit ihren Greifhänden gut an Ästen festhalten.



3 ■ 8.07

③ Dieses Reptil hat eine ganz spezielle Vorliebe für eine ungewöhnliche Nahrung, der es sogar seinen Namen verdankt. Du entdeckst es hinter einer der Klappen.

3 ■ 6.02

④ Diese Echse bewegt sich so geschickt im lockeren Wüstensand, dass sie auch als „Sandfisch“ bezeichnet wird. Ihr anderer Name ist ebenfalls merkwürdig und kommt daher, dass früher Medizin aus ihr gemacht wurde.

2 ■ 2.63

⑤ Die größte aller Echsen wird bis zu drei Meter lang. Sie kommt nur auf einer kleinen Insel in Südostasien vor.

Findest du es in Raum 3 ■ 7?

In den grauen Kästchen ergibt sich als Lösungswort der Name eines weiteren Reptils. Es kann sich mit seinen Füßen besonders gut an glatten Oberflächen festhalten.

# 12



2 ■ 2.51

2 ■ 2.56



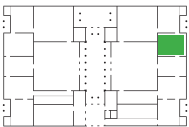
## Reptilien und Amphibien – der große Unterschied

Eidechsen und Salamander sehen auf den ersten Blick ziemlich ähnlich aus. Sie gehören aber zu ganz verschiedenen Tiergruppen. Was sind die Hauptunterschiede zwischen den Reptilien (wie der Eidechse) und den Amphibien (wie dem Salamander)?

|           |  <b>Reptilien</b> |  <b>Amphibien</b> |
|-----------|--|---|
| Haut      |  |   |
| Eier      |  |   |
| Jungtiere |  |   |
| Atmung    |  |   |

# 13

2 ■ 4.18



## Ein Reptil?

Und noch ein Tier, das man für ein Reptil halten könnte. Schließlich ist sein ganzer Körper mit Schuppen bedeckt. Wie heißt es? Zu welcher Tiergruppe gehört es? Begründe deine Antwort.

