

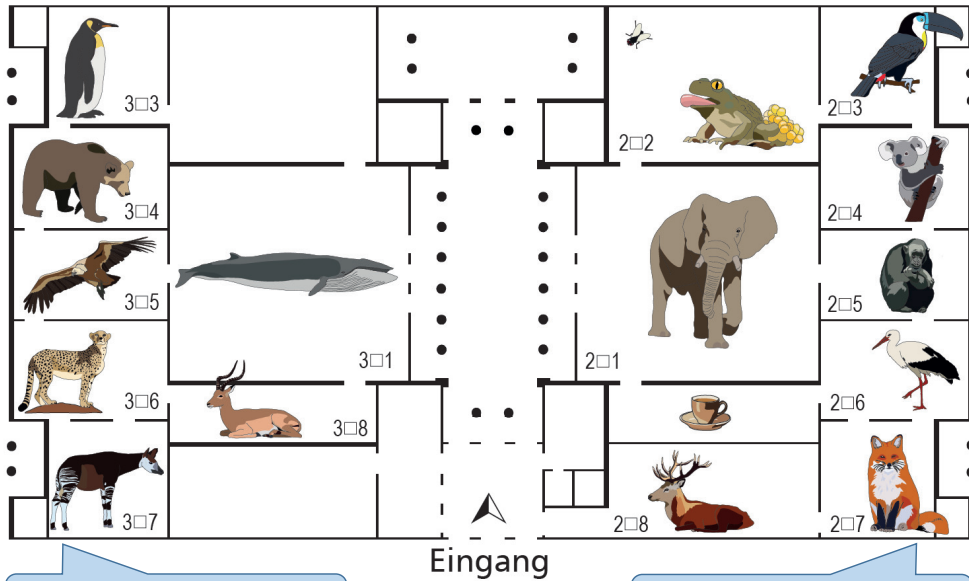
NATURKUNDE  
MUSEUM  
STUTT GART



Museumstour  
**Säugetiere**

Schloss Rosenstein  
45 - 60 Minuten, ab 10 Jahren

# Willkommen im Schloss Rosenstein!



Alle Räume im Museum haben eine Nummer. Links von der großen Säulenhalle beginnen alle Raumnummern mit einer 3.

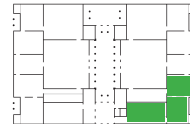
Rechts von der großen Säulenhalle beginnen alle Raumnummern mit einer 2.

1

2 ■ 8

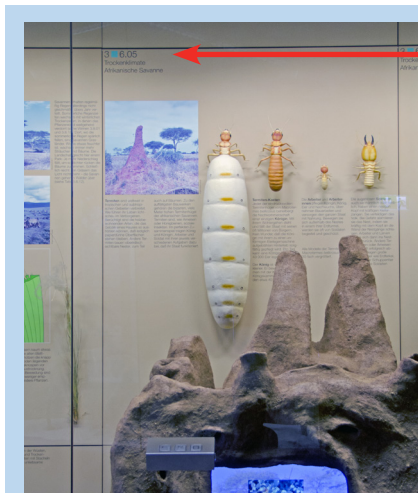
2 ■ 7

2 ■ 6



## Säugetiere – wer ist wer?

In Deutschland leben knapp 100 Säugetierarten. Hier siehst du fünf davon. Suche sie in den drei angegebenen Räumen und notiere ihre Namen. Als kleine Hilfe findest du hier alle Namen in Silben zerlegt. Folgende Silben stehen zur Verfügung:  
 ben - chen - eich - fer - her - hirsch - hörn - lin - me - rot - schlä - schwein - sie - wild



3 ■ 6.05

### So geht's:

Bei jeder Station deiner Tour ist die Nummer der Vitrine angegeben, in der du Informationen findest.

Die **Vitrinennummer** steht links oben in jeder Vitrine. Sie beginnt immer mit der Raumnummer. 3 ■ 6.05 bedeutet zum Beispiel: Gehe in Raum 3 ■ 6 zu Vitrine 5.



Wir wünschen dir viel Spaß bei deiner Museumstour!

2

2 ■ 4.03

bis

2 ■ 4.07

## Die wichtigsten Säugetier-Merkmale

Ergänze die vier Sätze. Alle Informationen, die du dazu brauchst, findest du in den Vitrinen rechts und links des Wildschweins.



Merkmal ①

Säugetiere ernähren ihre Jungen mit ...

Merkmal ②

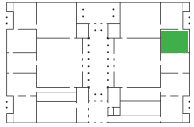
Säugetiere legen keine Eier, sondern ...

Merkmal ③

Säugetiere sind gleichwarm und schützen sich gegen Kälte mit ...

Merkmal ④

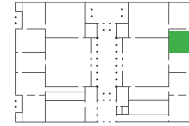
Säugetiere zerkleinern ihre Nahrung mit drei verschiedene Typen von Zähnen. Sie heißen ...



Jetzt kennst du die wichtigsten Merkmale der Säugetiere. Als nächstes schaust du dir einige Gruppen von Säugetieren genauer an (Fragen Nummer 3 bis 7).

3

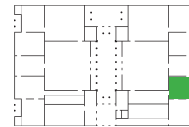
2 ■ 4.06



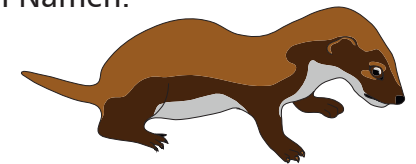
Du startest mit den **Raubtieren**. Sie werden heute auch oft „Beutegreifer“ genannt. Du erkennst sie an ihrem Gebiss. Ein typisches Raubtier-Gebiss ist das des Löwen. In der Vitrine kannst du es genau betrachten und sogar zubeißen lassen. Ergänze die Zeichnung!



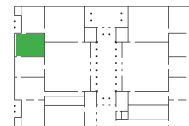
2 ■ 6



Das kleinste Raubtier der Welt wiegt nur 100 Gramm! Es gehört zu den heimischen Tieren. Suche es und notiere seinen Namen.



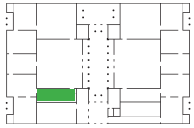
3 ■ 4



Bären gehören dagegen zu den größten und schwersten Raubtieren. Wie schwer kann ein Braunbär werden? Die Antwort findest du im Computer, der an der Eiche hängt.

4

3 ■ 8.02



### Drama in Afrika – Beutegreifer auf der Jagd

Was ist hier geschehen? Beobachte genau und erzähle die Geschichte!



① Was ist wohl unmittelbar vorher passiert?

② Was geschieht jetzt gerade in diesem Augenblick?

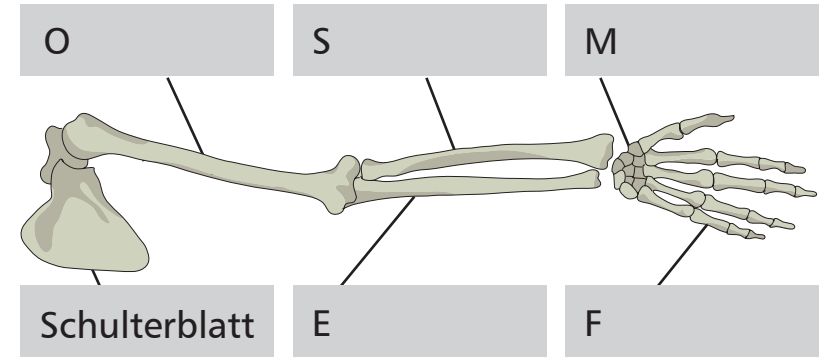
③ Was könnte ein paar Stunden später sein?

④ Und wie sieht es hier in einer Woche aus?

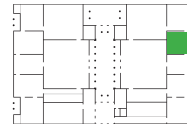
5

### Fledermäuse – die fliegenden Säugetiere

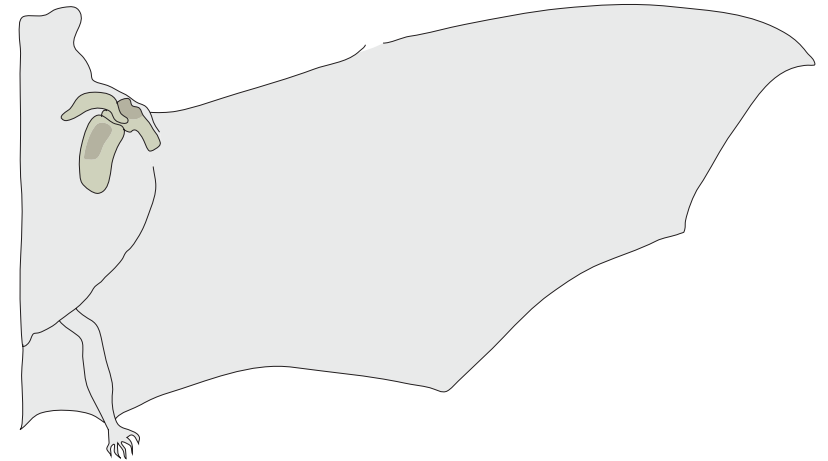
Das Armskelett eines Menschen kennst du sicher. Ergänze die Beschriftung.



2 ■ 4.14

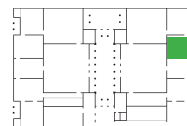


Die Fledermaus hat genau dieselben Knochen im Flügel. Zeichne sie möglichst genau in den Flügelumriss ein.



Beschrifte die Knochen, die du gezeichnet hast!

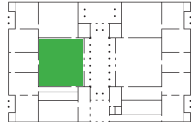
2 ■ 4.19



Fledermäuse sind mit über 1000 Arten die zweitgrößte Gruppe der Säugetiere. Nur eine Gruppe ist noch artenreicher. Das Kreisdiagramm verrät, welche das ist. Es sind die...

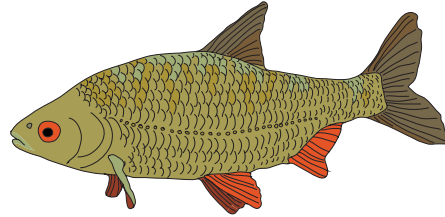
6

3 ■ 1



### Wale – die Riesen unter den Säugetieren

Wale sehen aus wie Fische, sind aber keine. Es ist allerdings gar nicht so einfach, Unterschiede zu finden. Hier siehst du einen Fisch. Zeichne darunter eine Skizze des Wals. Markiere in deiner Skizze die wichtigsten Unterschiede zwischen Fisch und Wal.



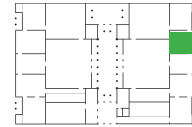
Schau dir den Wal von der offene Seite genau an. Nenne mindestens zwei Merkmalen, an denen du ganz sicher erkennst, dass der Wal ein Säugetier ist:

7

2 ■ 4.09

bis

2 ■ 4.12



### Beuteltiere – die Säuger mit dem Brutkasten

Junge Beuteltiere kommen sehr früh und wenig entwickelt auf die Welt. Im Beutel finden sie Schutz und Nahrung. Zu welchem der unten abgebildeten Tiere gehört das ausgestellte Jungtier? Bitte hier notieren:



Beuteltiere sind an ganz unterschiedliche Lebensräume angepasst. Hier siehst du fünf Arten, die von Pflanzen leben. Welche Aussage trifft auf welche Art zu? Schreibe den Artnamen ins graue Feld und verbinde es anschließend mit dem richtigen Bild.

Klettert auf Büsche mit Blüten, frisst ausschließlich Pollen und Nektar.

Name:



Geschickter Kletterer, meist auf Bäumen unterwegs, besucht auch Gärten.

Name:



Kann sich gut auf Ästen festhalten, ist aber nicht besonders flink.

Name:



Lebt am Boden und verbringt den Tag unter der Erde.

Name:



Hält sich mit nadelspitzen Krallen an den glatten Stämmen der Eukalyptus-Bäume. Frisst nur Blätter von Eukalyptus.

Name:



# 8

## Merkwürdige Säugetiere ...

Wie du weißt, haben Säugetiere eigentlich ein Fell, Zähne im Maul und sie bekommen lebende Junge. Aber es gibt Ausnahmen!

2 ■ 4.08

### ... legen Eier!



Die beiden eierlegenden Säugetiere heißen:

Begründe, warum sie Säugetiere sind, obwohl sie Eier legen.

2 ■ 4.17

### ... haben keine Zähne!

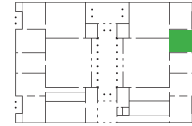
Beschreibe, was und wie der Große Ameisenbär frisst.



2 ■ 4.18

### ... sind geschuppt!

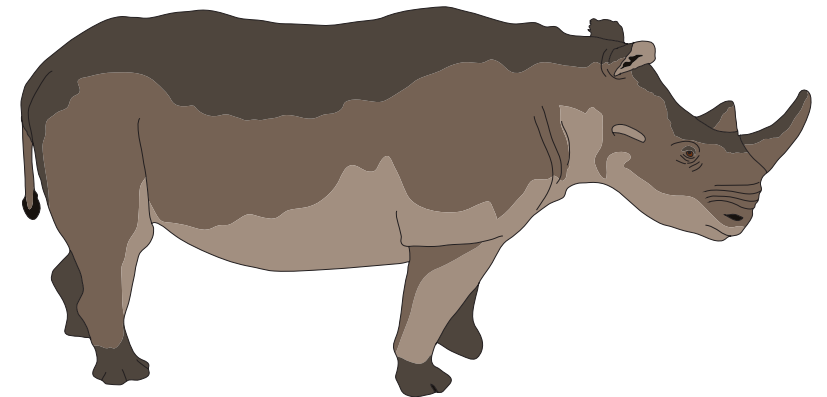
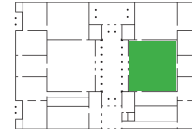
Wer das Weißbauch-Schuppentier sieht, denkt wegen der Schuppen erst mal an ein Reptil, zum Beispiel eine Echse. Woran erkennst du, dass es ein Säugetier ist?



2 ■ 1

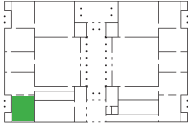
### ... haben kein Fell!

Nur wenn du genau hinschaust, siehst du, dass das Breitmaulnashorn doch nicht ganz nackt ist. Kreise die Stellen ein, an denen du Haare entdeckst.



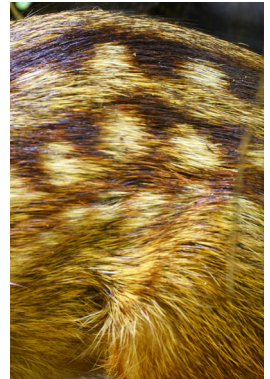
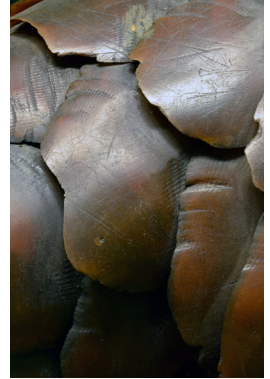
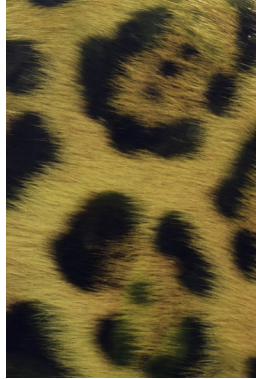
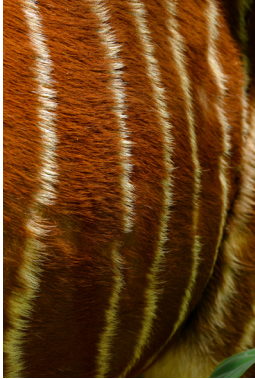
9

3 ■ 7



## Gut getarnt

Viele Säugetiere sind nachtaktiv oder leben sehr versteckt. Oft sieht man nur einen kleinen Ausschnitt – so wie hier. Suche die Tiere im Regenwald und notiere ihre Namen. Wie sie heißen, findest du mithilfe der Bestimmungstabellen oder der Computer heraus.



Letzte Frage:  
Eines dieser Tiere ist kein Säugetier! Welches?  
Bitte dieses Bild markieren!