

NATURKUNDE
MUSEUM
STUTT GART

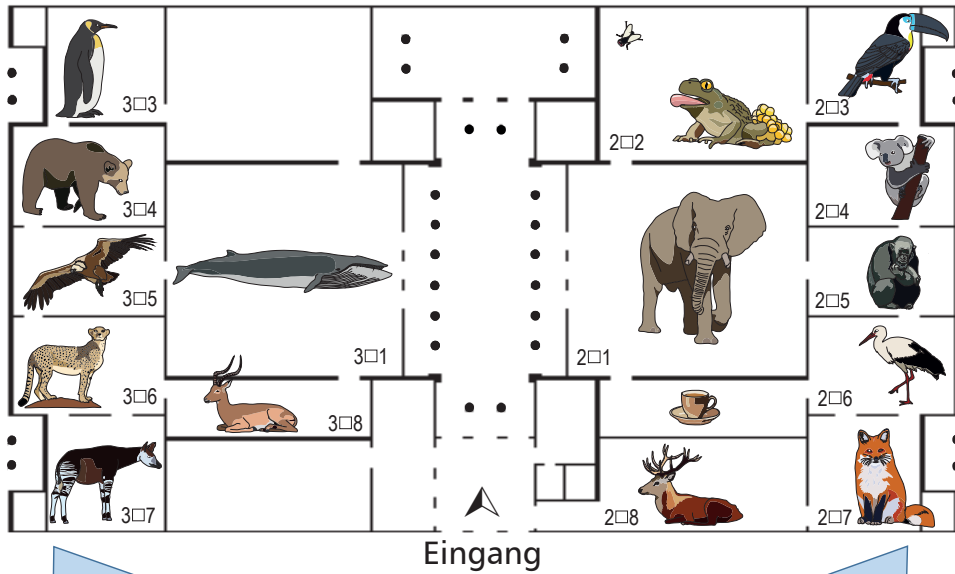


Museumstour

Tiere des Waldes

Schloss Rosenstein
45 - 60 Minuten, ab 9 Jahren

Willkommen im Schloss Rosenstein!



Alle Räume im Museum haben eine Nummer. Links von der großen Säulenhalle beginnen alle Raumnummern mit einer 3.

Rechts von der großen Säulenhalle beginnen alle Raumnummern mit einer 2.

1
2 ■ 8.03

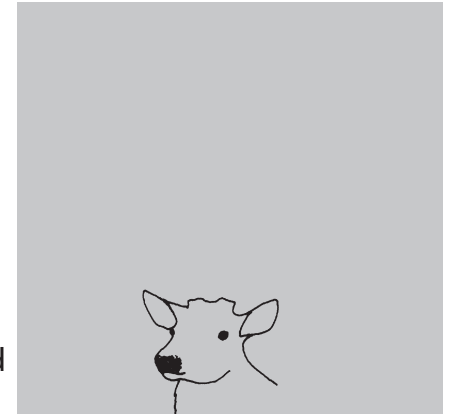


Vier **Rothirsche** stehen hier am Waldrand. Einer davon trägt ein Geweih.

Wie viele Enden zählst du?

Zeichne das Geweih möglichst genau ab.

Warum hat nur dieses eine Tier ein Geweih? Lies im Text nach, wozu das Geweih benutzt wird und notiere es hier.

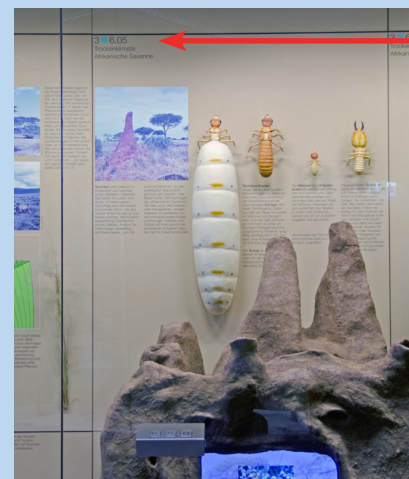
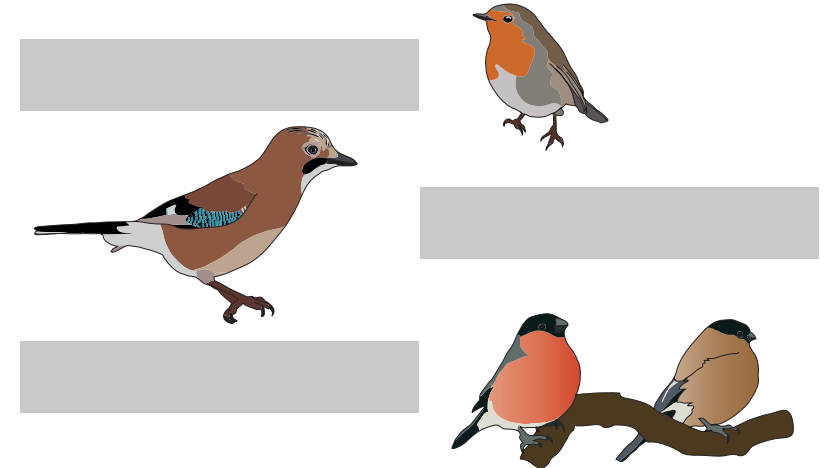


Blank area for drawing and notes.

2
2 ■ 8.03



Wenn du genau hinschaust, entdeckst du bei den Rothirschen auch einige Vögel. Kennst du sie? Im Text findest du ihre Namen. Bitte trage sie hier ein.



3 ■ 6.05

So geht's:

Bei jeder Station deiner Tour ist die Nummer der Vitrine angegeben, in der du Informationen findest.

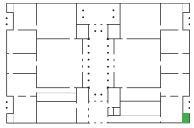
Die **Vitrinenummer** steht links oben in jeder Vitrine. Sie beginnt immer mit der Raumnummer.

3 ■ 6.05 bedeutet zum Beispiel: Gehe in Raum 3 ■ 6 zu Vitrine 5.

Wir wünschen dir viel Spaß bei deiner Museumstour!

3

2 ■ 7.03



Wenn du den Gang weitergehst, kommst du im nächsten Raum direkt zu den **Rehen**. Rehe werden oft mit Hirschen verwechselt. Dabei kann man sie leicht unterscheiden! Welche Unterschiede entdeckst du? Trage sie in die Tabelle ein.

	Rothirsch	Reh
Größe		
Geweih		
Hinterteil		
Fällt dir sonst noch etwas auf?		

4

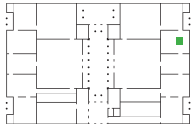
2 ■ 7

In der Nähe der Rehe ist ein ganz junges Reh versteckt. Man nennt es auch **Rehkitz**. Findest du es?



5

2 ■ 4.05



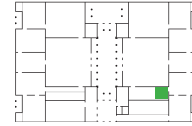
Einige Räume weiter liegt ein **Wildschwein** mit seinen Jungen, den **Frischlingen**. Wie viele Frischlinge siehst du?

Was machen die Frischlinge da?

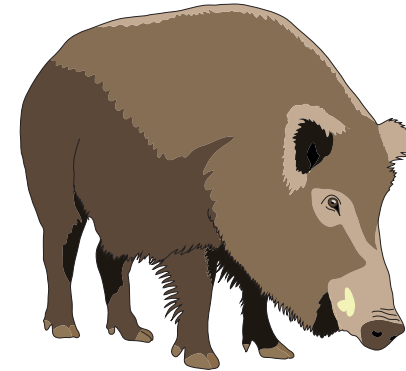
Frischlinge und Rehkitze haben ein Muster mit Streifen und Flecken. Überlege, welche Vorteile das haben könnte.

6

2 ■ 8.01

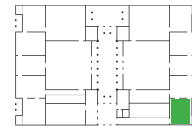


Jetzt aber zurück in den Wald! Zwischen den Rothirschen und den Rehen, die du schon kennst, triffst du auf weitere **Wildschweine**. Links steht ein männliches Wildschwein, „Keiler“ genannt. Woran erkennst du den Keiler? Beobachte genau und lies im Text nach.



7

2 ■ 7



Wildschweine fressen alles: Pflanzen, Pilze, Würmer, Frösche, Mäuse, selbst Aas. Um nicht entdeckt und gefressen zu werden, sind viele Tiere sehr gut getarnt, so wie das Rehkitz und die Frischlinge.

Dieses Tier jedoch ist richtig auffällig schwarz-gelb.

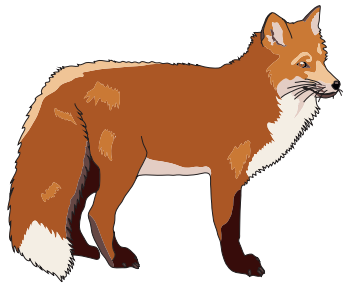
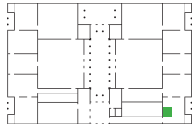


Suche es und schreib seinen Namen hier auf:

Obwohl es so auffällig ist, wird das Tier meist in Ruhe gelassen. Es ist nämlich giftig. Seine Farbe ist keine Tarnfarbe, sondern eine Warnfarbe: „Friss mich nicht!“

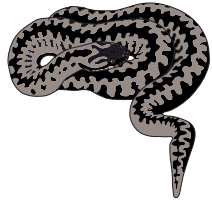
8

2 ■ 7



Ganz in der Nähe jagt der ...

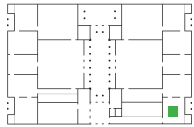
Finde heraus, wohin er guckt:
genau auf seine Lieblingsbeute, die...



Sie muss sich auch vor vielen
anderen Jägern in Acht nehmen.
Nicht weit entfernt lauert zum
Beispiel eine ...

9

2 ■ 7.02



Viele Tiere des Waldes leben in den Bäumen.
Diese drei findest du im Laubwald. Alle haben spitze
Krallen, um sich festzuhalten, und einen langen
buschigen Schwanz, der beim Balancieren hilft.



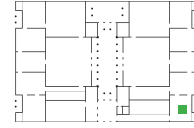
Three empty grey boxes for writing the names of the squirrels.

Trage die Namen der drei Kletterer ein.
Du findest sie auf kleinen Schildchen bei den Tieren.

Du kannst sie aber auch aus diesen Silben zusammensetzen:
baum – ben – chen – der – eich – fer – hörn – mar – schlä – sie

10

2 ■ 7.02

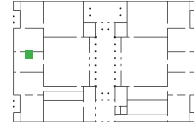


Auch im Boden ist einiges los. Die meisten Tiere dort
sind winzig. Sie bewegen sich durch kleine Hohlräume
im Boden. Nur größere Tiere wie der **Maulwurf** graben
sich ihre Gänge selbst. Warum kann der Maulwurf so
gut buddeln? Kreise sein wichtigstes „Werkzeug“ auf
dem Bild ein.



11

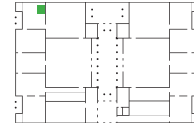
3 ■ 4.03



Jetzt gehst du quer durch das ganze Museum.
Hier begegnest du dem Maulwurf wieder – allerdings
riesig! Nur so stark vergrößert lassen sich die vielen
kleinen Tiere im Boden auch gut erkennen. Eines da-
von sieht ziemlich gefährlich aus: der **Mooskorpion**.
Drücke den richtigen der silbernen Knöpfe, dann wird
er angeleuchtet.
Wie viele Mooskorpione findest du?

12

3 ■ 4

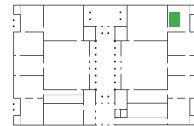


Im selben Raum, am Baum vor dem
großen Wisent, klettern solche Vögel.
Wie heißen sie?

*Tipp: Um den Namen herauszufinden,
nutze den Computer oder eine der Tafeln aus
dem Behälter an der Wand.*

13

2 ■ 3.10



Gehe in den „Vogelsaal“. Dort triffst du diesen Vogel
wieder. Man nennt ihn auch den „Zimmermann des
Waldes“. Warum wohl?

Empty grey box for writing the answer.

